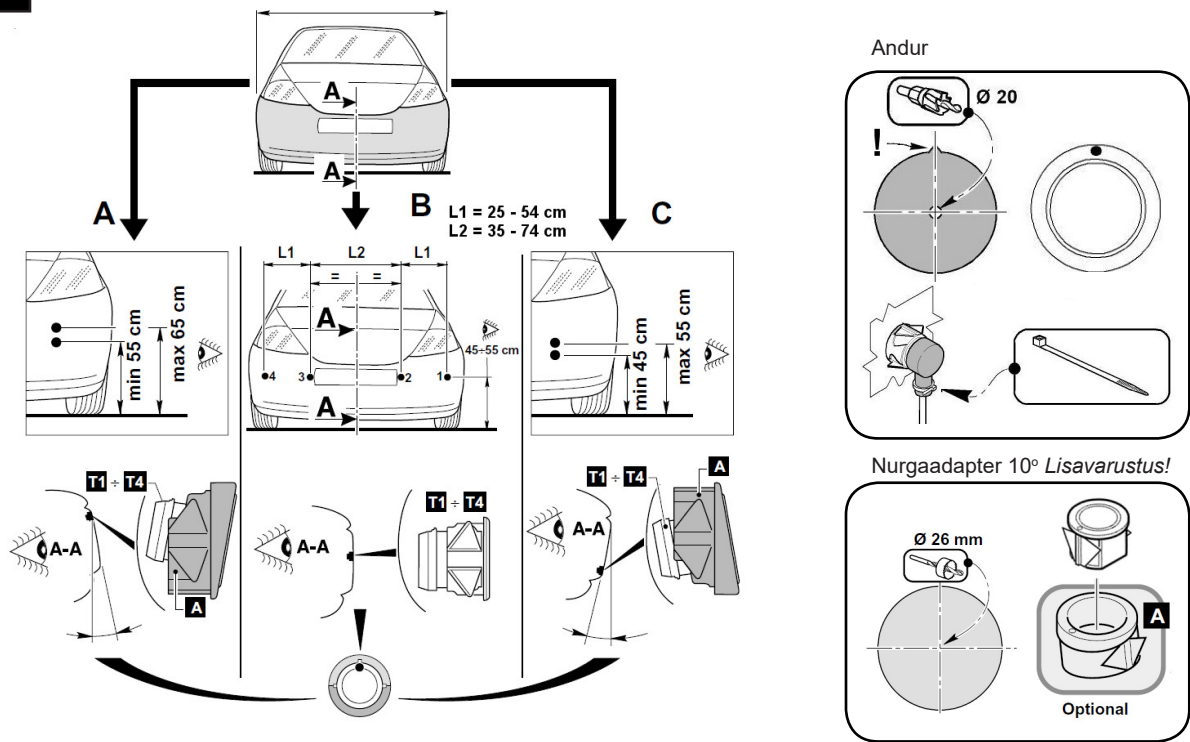


Cobra ParkMaster F094 esimesed parkimisandurid LÜHI PAIGALDUSJUHEND

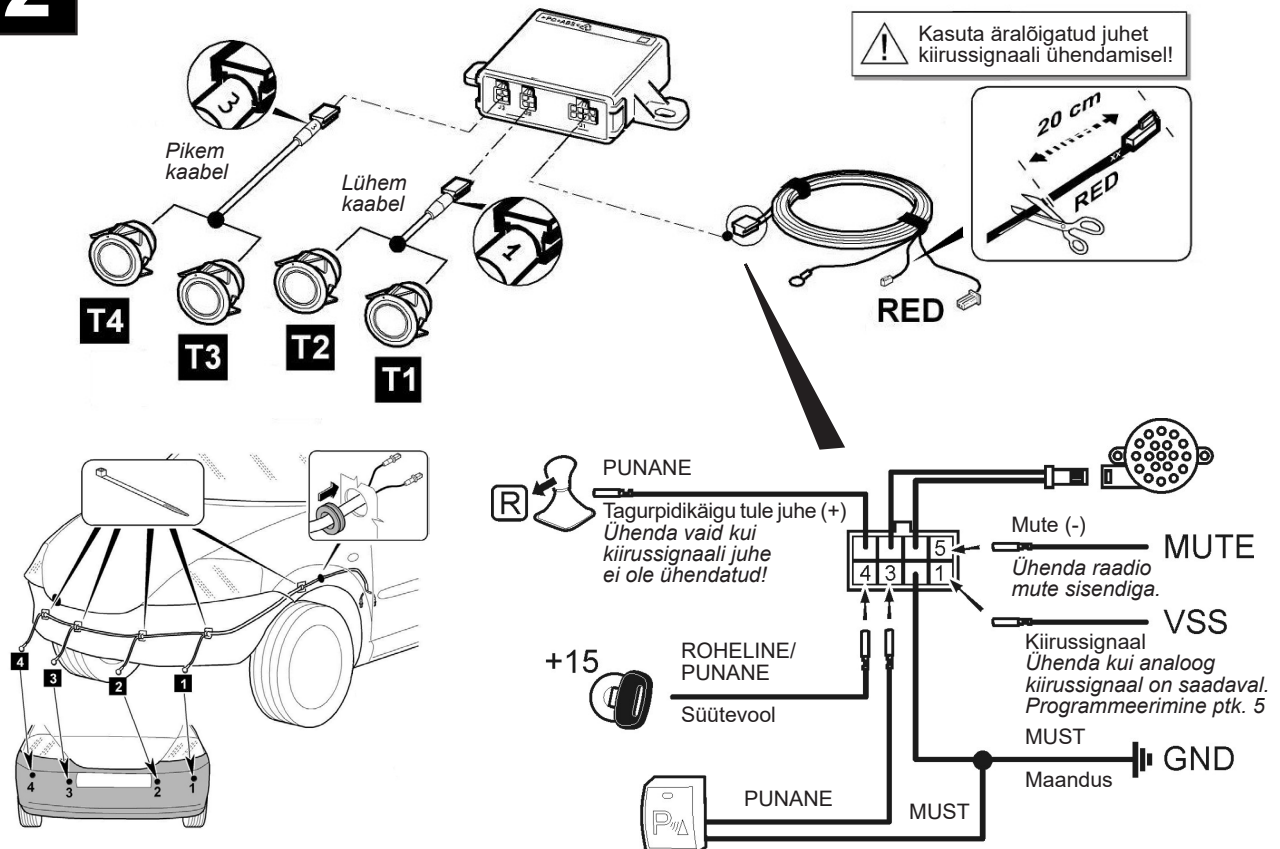
1

ANDURITE PAIGALDUS ESIPAMPRISSE



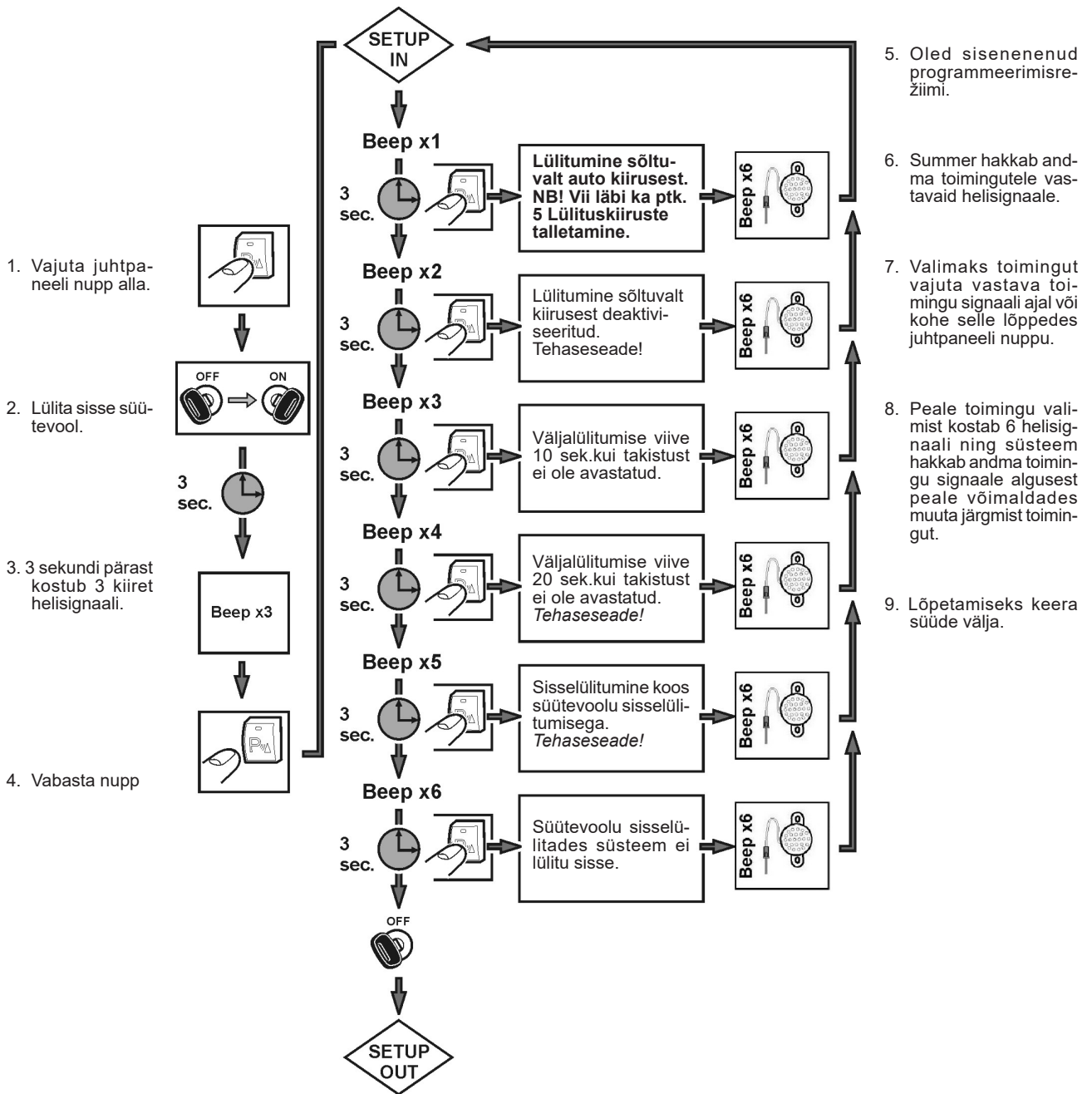
2

PEAÜHENDUSSKEEM



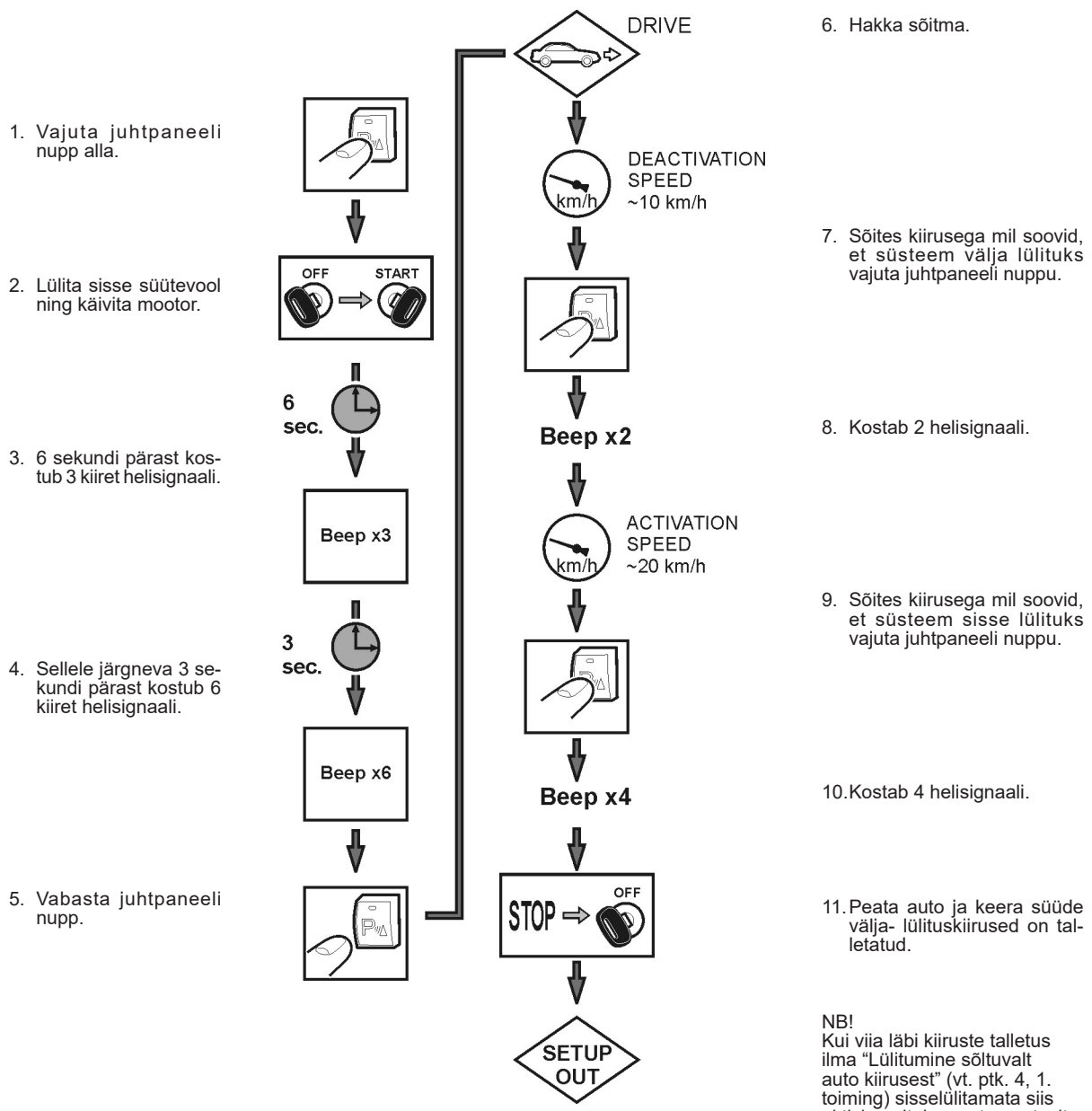
4

SPETSIAALTOIMINGUTE PROGRAMMEERIMINE



5

LÜLITUSKIIRUSTE TALLETAMINE



NB!
 Kui viia läbi kiiruste talletus ilma "Lülitamine sõltuvalt auto kiirusest" (vt. ptk. 4, 1. toiming) sisselülitamata siis aktiveeritakse automaatselt süsteemi väljalülitumine sõltuvalt kiirusest. Sellisel juhul lülitub süsteem peale süüte sissekeeramist sisse, kui kiirus kasvab üle talletatud kiiruse lülitub see välja ning sisse lülitub vaid kui vajutada hoolduspaneeli nuppu.